

FRA / DEU

FRA / DEU



SYSTEMS

Genesis Thunder

BORN TO SET HIGHER STANDARDS



Rev. n. 00 - 05/2019 - Acanto Comunicazioni - LIFEINPIXEL

PRODUCTION PLANTS

ROBOPAC SYSTEMS
S.P. Marecchia, 59 - 47826 Villa Verucchio, Rimini - Italy
T. (+39) 0541 673411 - robopacsystems@robopac.com
www.robopacsystems.com

ROBOPAC MACHINERY
Via Fabrizio da Montebello, 81 - 47892 Gualdicciolo - Repubblica di San Marino
T. (+378) 0549 910511 - robopac@robopac.com
www.robopac.com

ROBOPAC PACKERS
Via Ca' Bianca, 1260 - 40024 Castel San Pietro Terme, Bologna - Italy
T. (+39) 051 791611 - robopacpackers@robopac.com

Via J. Barozzi, 8 - Z.I. Corallo - 40053 Valsamoggia, Bologna - Italy
T. (+39) 051 960302 - robopacpackers@robopac.com
www.robopacpackers.com

ROBOPAC BRASIL
Rua Agnese Morbini, 380 - 95700 - 404 Bairro Pomarosa
Bento Gonçalves / RS - Brazil
T. (+55) 54 3455-7200 - robopacbrasil@robopacbrasil.com
www.robopacbrasil.com

TOPTIER
10315 SE Jennifer St, Portland, Oregon 97015 - USA
T. (+1) 503 353 7588 - sales@toptier.com
www.toptier.com

SUBSIDIARIES

ROBOPAC UK
Packaging Heights, Highfield Parc - Oakley - Bedford MK43 7TA - UK
T. +44 (0) 1234 825050 - sales@aetnagroup.co.uk
www.aetnagroup.co.uk

ROBOPAC FRANCE
4, Avenue de l'Europe - 69150 Décines - France
T. +33 (0) 4 72 14 54 00 - commercial@aetnafr.aetnagroup.com
www.aetnagroup.com/fr

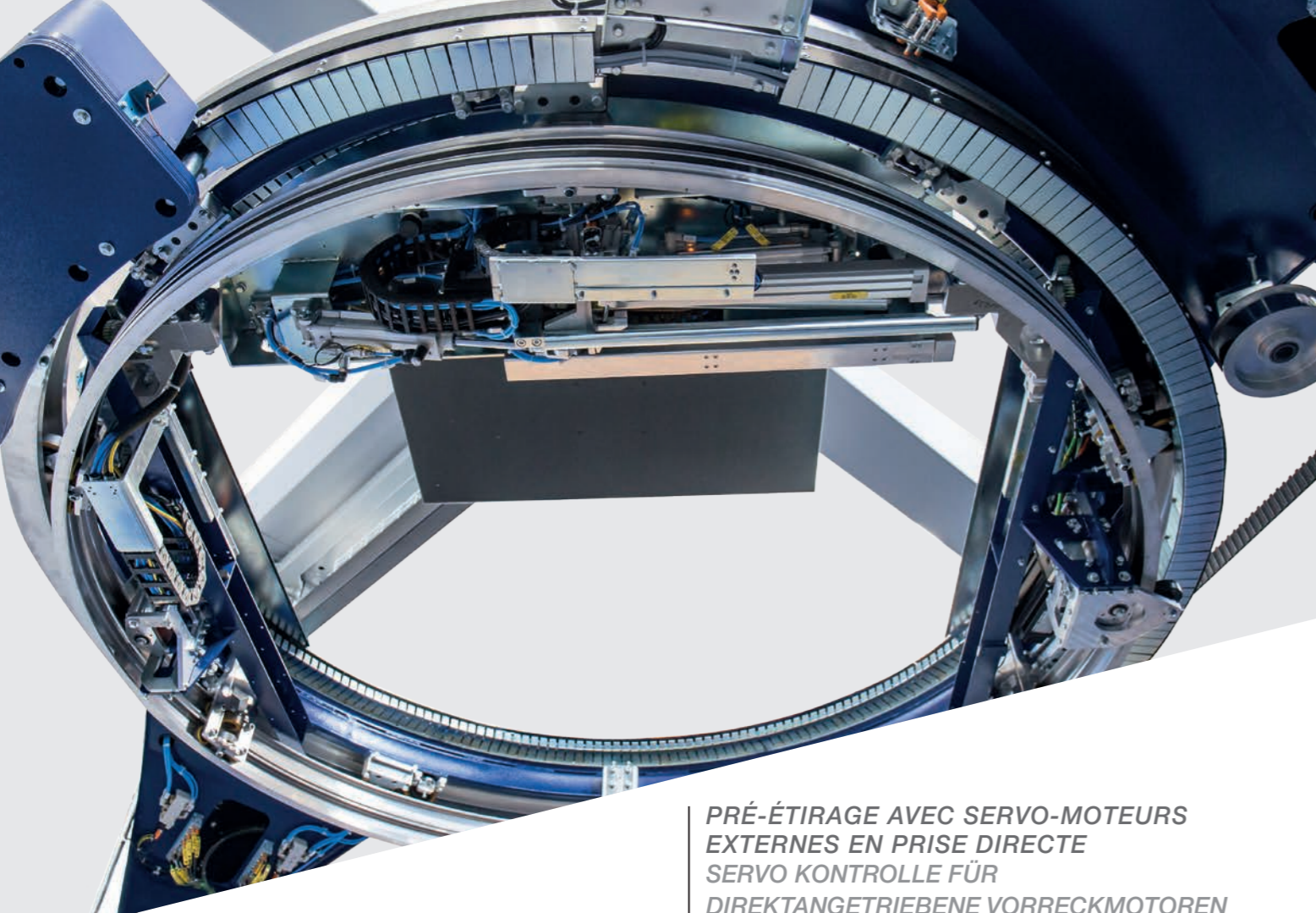
ROBOPAC DEUTSCHLAND
Withauweg, 5 - D-70439 Stuttgart - Germany
T. (+49) 711 80 67 09 - 0 - info@aetna-deutschland.de
www.aetnagroup.com/de

ROBOPAC U.S.A.
2150 Boggs Road, Building 200, Suite 200 - Duluth, GA 30096 USA
T. (+1) 678 473 7896 - (+1) toll free 866 713 7286
info@aetnagroupusa.com
www.robopac.com/US

ROBOPAC RUSSIA
129329 Moscow - Otradnaya str. 2B - building 7 office 1 - Russia
T. (+7) 495 6443355 - info@aetnagroupvostok.ru
www.aetnagroup.com/ru

ROBOPAC CHINA
Building 2, No. 877, Jin Liu Road, Jinshan industry district, 201506, Shanghai - China
T. (+86) 0 21 62665966 - infochina@aetnagroup.com
www.aetnagroup.com.cn

ROBOPAC IBERICA
P.I. Portal Mediterráneo, Calle Dauradors 23 - 12500 - Vinaròs, Castellón - Spain
T. (+34) 964 860 901 - info@aetnaiberica.es
www.robopaciberica.es



**ANNEAU MONOBLOC EN ALUMINIUM
HAUTE RÉSISTANCE
HOCHRESISTENTER MONOBLOCK
ALUMINIUM RING**

- ▶ Réduction du poids en rotation et des inerties
- ▶ Grande durabilité en utilisation intensive
- ▶ Faibles coûts énergétiques et performances exceptionnelles
- ▶ Lubrification à vie*
- ▶ Courroie dentée à haute résistance pour la rotation et levée de l'anneau

* avec option TPM

- ▶ Geringere Dreh- und Trägheitskräfte
- ▶ Hohe Robustheit für Schwerlast-Betrieb
- ▶ Herausragende Leistungen bei niedrigen Energiekosten
- ▶ Alle Bewegungen sind Schmiermittel-frei*
- ▶ Hochfeste Steuerriemen zum Heben und Drehen des Rings

* mit TPM Option

**PRÉ-ÉTIRAGE AVEC SERVO-MOTEURS
EXTERNEN EN PRISE DIRECTE
SERVO KONTROLLE FÜR
DIREKTANGETRIEBENE VORRECKMOTOREN**

- ▶ Technologie Cube™ niveau 1 et niveau 2 disponible
- ▶ Supprime tous les défauts causés par les contacts à balais utilisés habituellement
- ▶ Fiabilité augmentée avec le parfait équilibrage des pièces en mouvement
- ▶ Le pré étirage et la force de serrage sont contrôlés en permanence via les recettes programmées directement sur le display machine

- ▶ *Cube Technology™ Level 1 und Level 2 verfügbar*
- ▶ *Verhindert alle durch Schleifkontakte entstehenden Ausfälle*
- ▶ *Erhöhte Sicherheit durch maximales Gleichgewicht des Drehrings*
- ▶ *Jederzeit absolute Kontrolle der Vordehnungs- und Streckungskraft mit Wickelprogramm direkt auf dem HMI*



**ERGONOMIQUE, SÉCURISÉE AVEC
UN COÛT D'EXPLOITATION MINIMUM
ERGONOMISCH UND SICHER
ENTWICKELT ZUR REDUZIERUNG
DER TCO**

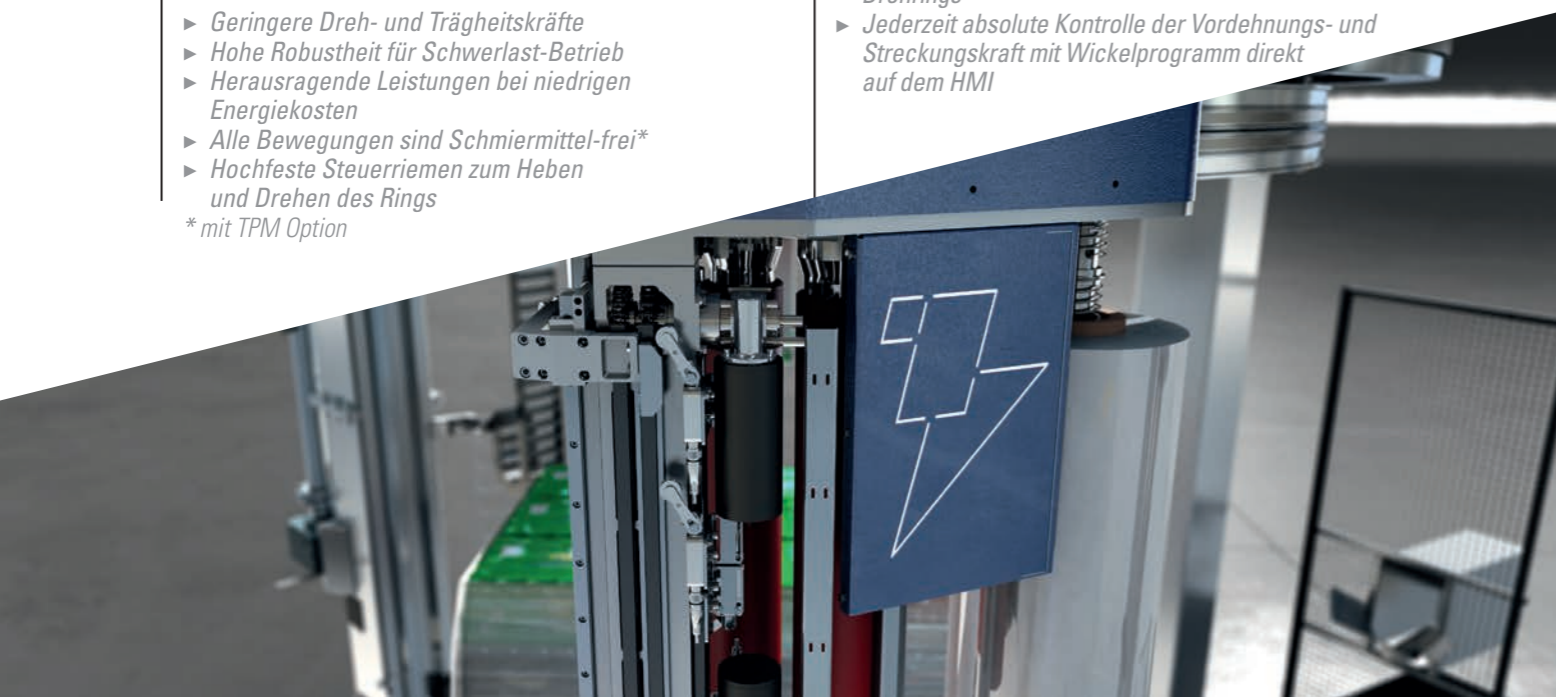
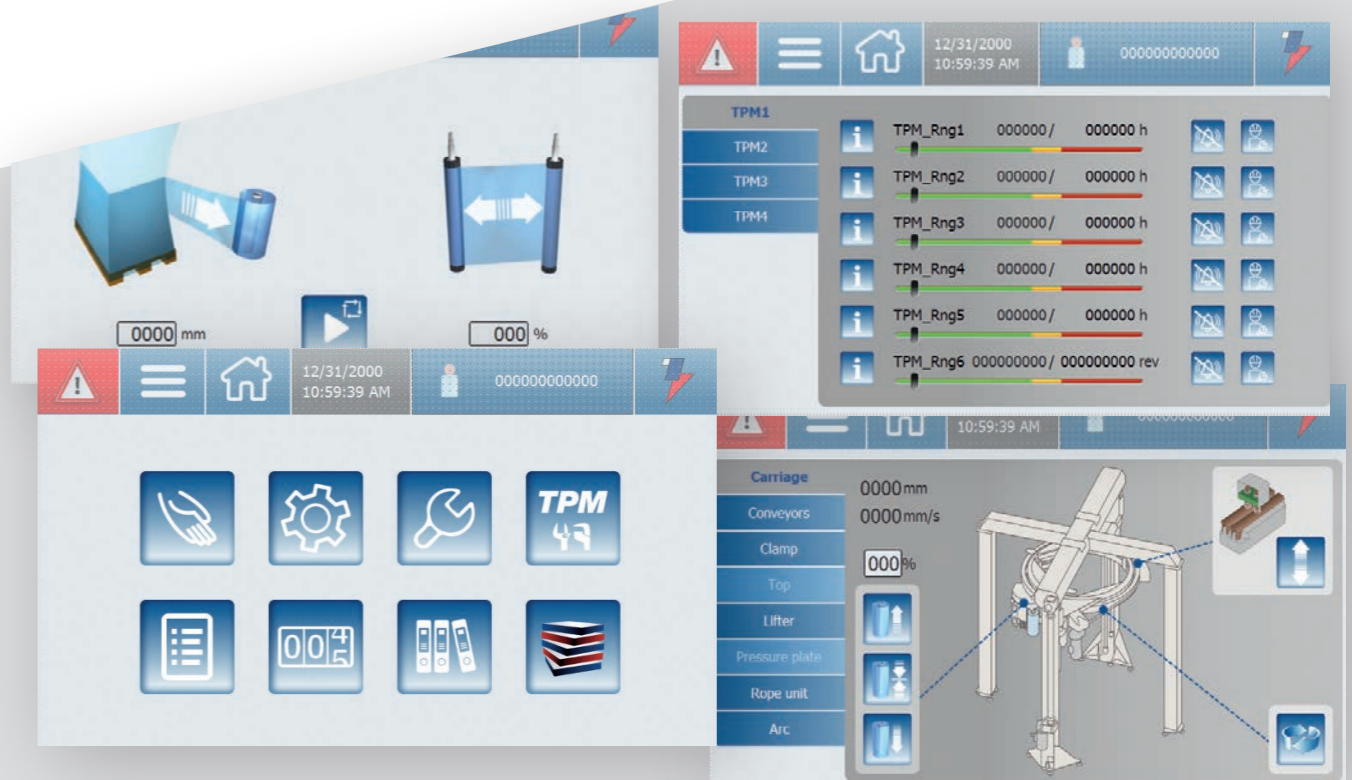
- ▶ Moteur levage anneau déporté à hauteur d'homme (option)
- ▶ Design épuré et soigné
- ▶ Ergonomie améliorée avec changement rapide des pièces
- ▶ Maximum de sécurité grâce à un parachute de sécurité de l'anneau fonctionnant en dynamique

- ▶ *Niedrige ergonomische Position des Hubmotors optional erhältlich*
- ▶ *Glattes und gepflegtes Design*
- ▶ *Verbesserte Ergonomie und schneller Teilewechsel*
- ▶ *Automatischer dynamischer Ringfallschirm für maximale Sicherheit*

**NOUVEL INTERFACE UTILISATEUR
ENCORE PLUS INTUITIF
NEUES HMI**

- ▶ Ecran intuitif et ergonomique
- ▶ Fonction forçage des mouvements par images en 3D
- ▶ TROUBLESHOOTING amélioré, aide au diagnostic disponible pour les opérateurs
- ▶ Accès au manuel et schémas machine directement depuis l'écran

- ▶ *Benutzerfreundliches Display für Bediener*
- ▶ *Manuelle Bewegungen werden durch 3D-Bildsymbole aktiviert*
- ▶ *Erweiterte Fehlerbehebung als Option erhältlich*
- ▶ *Technische Dokumentation an Bord von HMI*

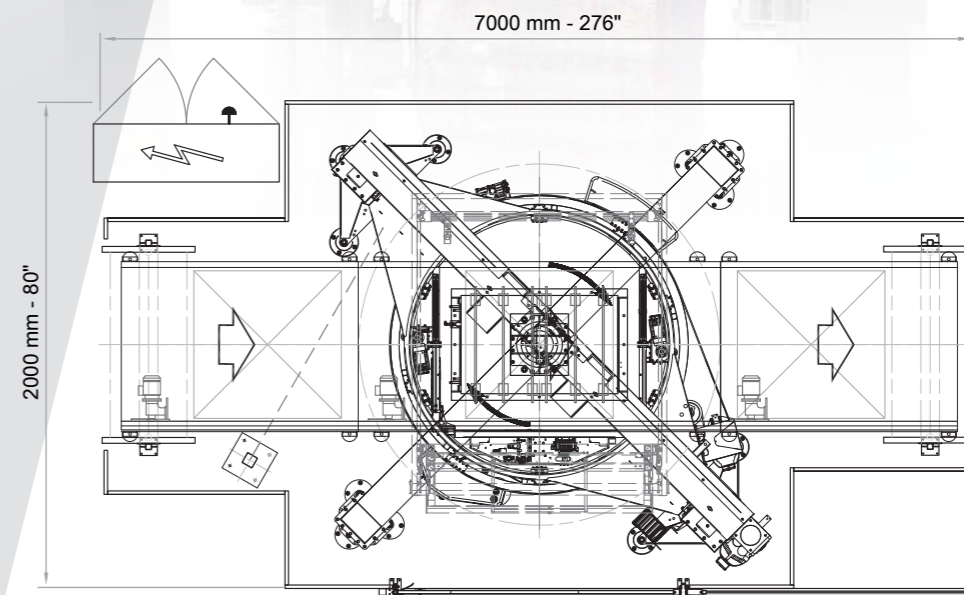
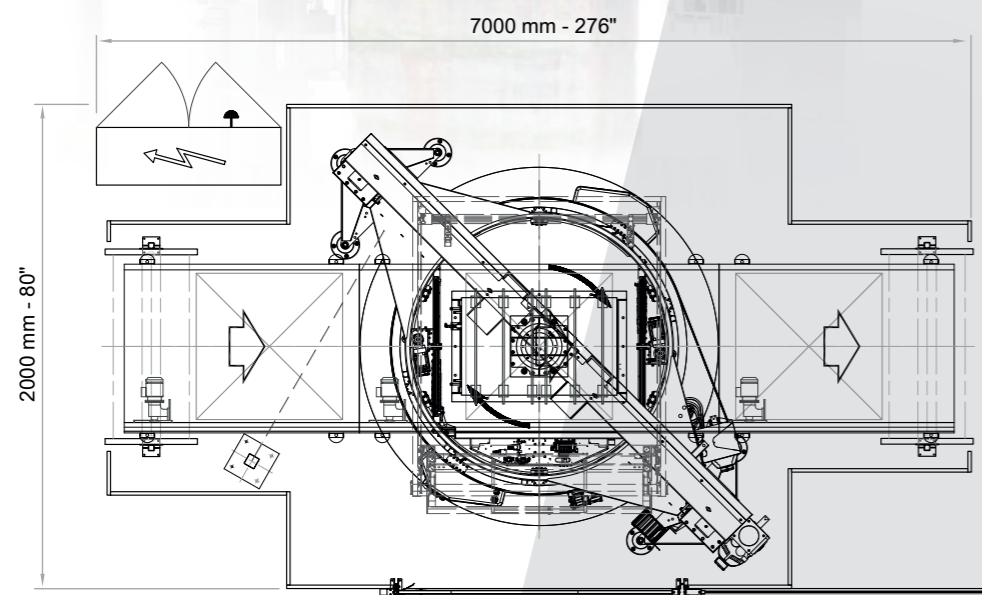


GENESIS THUNDER

Born to set higher standards.



DISPONIBLE EN 2 OU 4 PIEDS (OPTION)
4 SÄULEN VERSION ALS OPTION VERFÜGBAR





- ▶ PRÉ-ÉTIRAGE VARIABLE DANS TOUTES LES ÉTAPES DE BANDEROLAGE
- ▶ FORCE DE SERRAGE VARIABLE DANS TOUTES LES ÉTAPES DE BANDEROLAGE
- ▶ SYSTÈME D'ANTICIPATION DU DÉROULEMENT DU FILM DANS LES ANGLES DES PALETTES "PRO-ACTIF"
- ▶ PLACEMENT STRATÉGIQUE DU FILM

Chacun de ces paramètres stabilise et protège vos charges plus efficacement tout en réduisant de 30 à 50% le consommable

- ▶ MEHRSTUFIGE VARIABLE VORRECKUNG
- ▶ MEHRSTUFIGE VARIABLE ANLEGESPANNUNG
- ▶ VORDEHNUNG
- ▶ STRATEGISCHE PLAZIERUNG DER FOLIE

Jeder dieser Faktoren stabilisiert und schützt Ihr Produkt maximal bei gleichzeitiger Reduzierung des Folienverbrauchs um 30-50%

BENEFITS

Les recettes de banderolage sont optimisées pour chacun des produits à filmer :

- ▶ Flexibilité totale sur tous les formats
- ▶ Le meilleur soin apporté sur les produits fragiles
- ▶ Emballage de haute qualité
- ▶ Logistique plus sûre
- ▶ Économie de film jusqu'à 50%.

Optimierte Wickelprogramme gemäß Ladung, dadurch:

- ▶ Volle Flexibilität für jede Ladungsgröße
- ▶ Beste Produktpflege auch bei empfindlichen Produkten
- ▶ Hochwertige Verpackung
- ▶ Sicherere Logistik
- ▶ Filmersparnis bis zu 50%.



COÛTS D'INVESTISSEMENT
INVESTITIONSKOSTEN

COÛTS IMMERGÉS
DUNKELKOSTEN

TCO

Les banderoleuses Robopac minimisent le TCO (coût total de propriété) en réduisant :

- ▶ Coûts d'exploitation
- ▶ Consommables
- ▶ Coûts liés aux produits endommagés / non vendables

Robopac Wickler minimieren die TCO durch die Reduzierung von:

- ▶ Betriebskosten
- ▶ Verbrauchsmaterial
- ▶ Kosten für beschädigte / nicht verkäufliche Produkte



GO GREEN WITH ROBOPAC!!

ROBOPAC s'engage à créer un avenir plus durable grâce aux technologies d'emballage les plus modernes visant à contrôler et réduire les consommables

ROBOPAC hat sich zum Ziel gesetzt, dank modernster Verpackung eine nachhaltigere Zukunft zu schaffen Technologien, die darauf abzielen, die Verbrauchsmaterialien zu kontrollieren und zu reduzieren

- ▶ Minimise l'empreinte carbone
- ▶ Réduit les déchets plastiques
- ▶ Réduit la consommation de carton

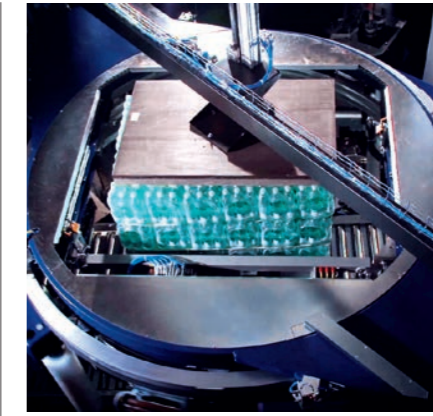
- ▶ Minimieren des CO₂-Fußabdrucks
- ▶ Reduzierung von Plastikmüll
- ▶ Reduzierung von Kartonverpackung

OPTIONS PRINCIPALES HAUPTOPTIONEN



DÉPOSE DE COIFFE SUPÉRIEURE - Dispositif de dépose de coiffe supérieure sur les palettes

DECKBLATTAUFLEGER - Deckblattaufleger



PRESSEUR NIEDERHALTER - Dispositif de stabilisation de la charge

NIEDERHALTER - Dispositif de stabilisation de la charge



ELÉVATEUR DE PALETTE AUSHUBSTATION - Dispositif de soulèvement de la palette

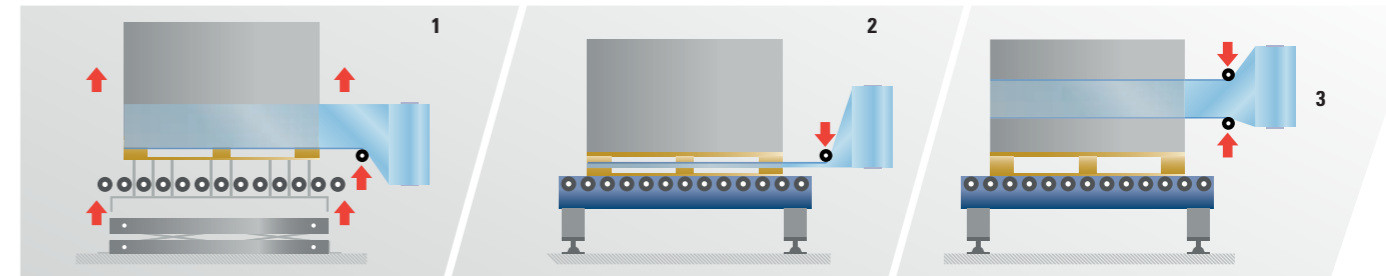
AUSHUBSTATION - Aushubstation

DISPOSITIF DE RÉDUCTION DE LAIZE (ROPING)

Dispositif permettant de créer une corde sur le pied de palette assurant une bien meilleure tenue de la charge

SCHNURBILDUNG

System zur Formung eines "Seiles" aus der Folie um eine maximale Ladungsstabilität sicherzustellen



1. MOUVEMENT EN PARTANT DU BAS
SCHNURBILDUNG NUR VON UNTEN

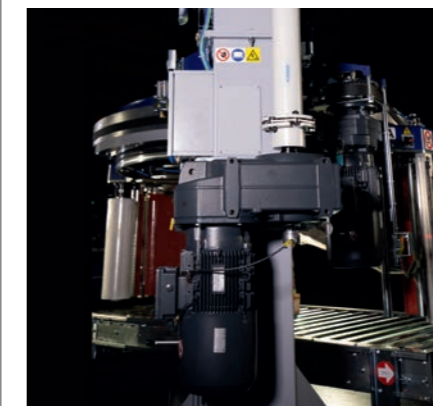
2. MOUVEMENT EN PARTANT DU HAUT
SCHNURBILDUNG NUR VON OBEN

3. DOUBLE MOUVEMENT EN PARTANT DU BAS ET DU HAUT /
SCHNURBILDUNG VON OBEN UND UNTEN



ARC - CHANGEMENT DE BOBINE AUTOMATIQUE - Dispositif pour le remplacement de la bobine de film

ARC - AUTOMATISCHES FOLIENROLLENWECHSELSTEM - Einheit zum automatischen Folienrollenwechsel



MOTEUR LEVAGE ANNEAU À HAUTEUR D'HOMME - Pas besoin de plateformes de maintenance

ERGONOMISCHE NIEDRIGER POSITION HUB MOTORS - Keine Notwendigkeit einer Wartungsbühne



SYSTÈME DE DÉPOSE DE CORNIÈRES VCA - Dispositif pour l'application de cornières en carton pour la protection des angles de la palette

KANTENSCHUTZANLEGER VCA4 - Kantenschutzanleger



**NOUS NE FAISONS PAS QUE LE PROMETTRE
NOUS LE PROUVONS**

**BEI UNS GIBT ES KEINE LEEREN VERSPRECHUNGEN
WIR BEWEISEN ES IHNEN
AUCH**

**Optimisez vos performances
de production**

*Optimieren Sie Ihre
Produktionsleistungen*

**Déposer EXACTEMENT la bonne
quantité de film, EXACTEMENT à la
bonne position avec EXACTEMENT
la bonne force de dépose**

*EXAKT die richtige Filmmenge
EXAKT an der richtigen Stelle mit
EXAKT dem richtigen Anpressdruck
Eindämmungskraft*



**ECONOMISEZ DU FILM
et réduisez vos coûts d'emballages**

**STABILISEZ VOS CHARGES
et optimisez la tenue de vos palettes**

**AMÉLIOREZ VOTRE QUALITÉ D'EMBALLAGE
et diminuez le nombre de retours clients**

**AUGMENTEZ VOS PERFORMANCES
et l'efficacité de votre process**

**FOLIENEINSPARUNG
und Reduzierung der Verpackungskosten**

**LADUNGSSTABILITÄT
und Verbesserung der Anlegespannung**

**VERBESSERTE VERPACKUNGSQUALITÄT
und Reduzierung der Retouren**

**LEISTUNGSSTEIGERUNG PRO LINIE
und höhere Prozesseffizienz**

LESS IS MORE

*Faible maintenance et haute productivité
Geringerer Wartungsaufwand und höhere Produktivität*



MAINTENANCE PRÉVENTIVE
Supprime les temps d'arrêts ligne
Aide au diagnostic rapide
Contrôle visuel de l'état machine

VORBEUGENDE WARTUNG
Vermeidung von Ausfallzeiten
der Produktionslinien
Schnellere Fehlerbehebung
Visuelle Kontrolle des Maschinenstatus

**ELIMINE TOTALEMENT LES QUEUES DE FILM
et les problèmes liés aux magasins automatiques**

**PINCE SANS ÉLÉMENTS CHAUFFANTS POUR
LA COUPE ET LA SOUDURE idéal pour les
environnements à maintenance réduite**

**PERMET D'ÉVITER LA CONDENSATION
compatible avec l'utilisation de films
macro-perforés**

LOSE FOLIENENDEN SIND GESCHICHTE
Einfachere Kontrolle von automatisierten
Lager (-häusern)

**KLEMMSYSTEM OHNE BEHEIZTE TEILE ZUM
SCHWEISSEN UND SCHNEIDEN VON FOLIEN**
ideal geeignet für wartungsfreie Bereiche

VORBEUGUNG GEGEN KONDENSATION
durch die Anwendung von makroperforierten
oder Netzstretchfolien



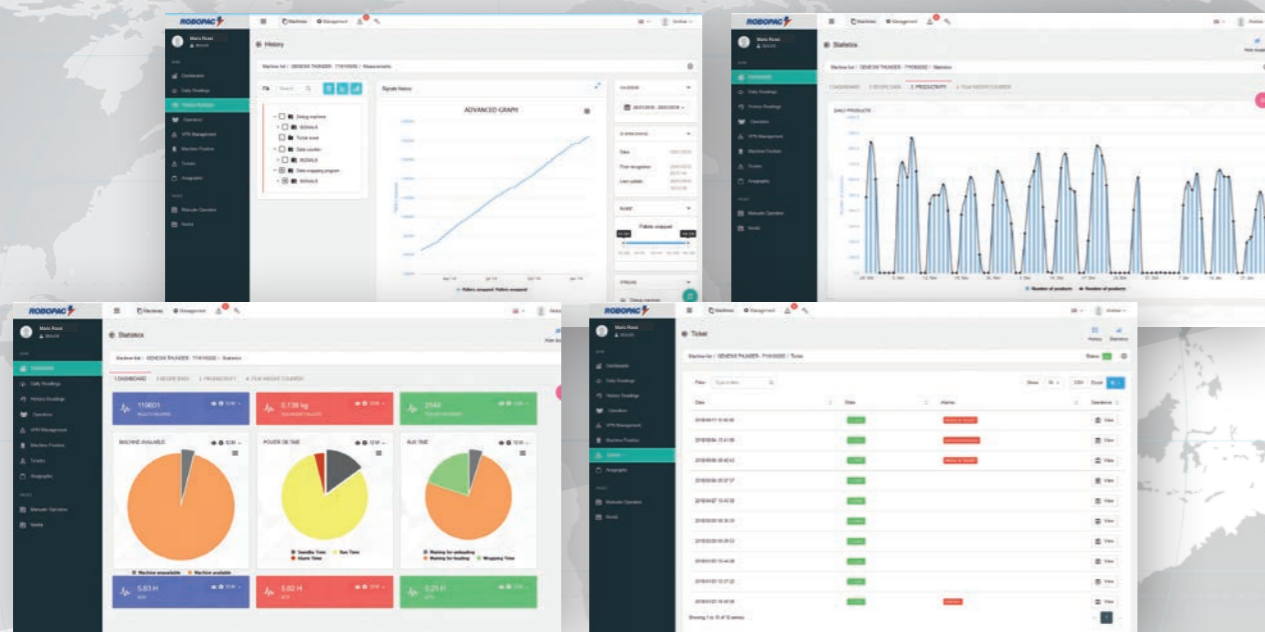


SYSTÈME EN OPTION DE VÉRIFICATION, RÉCUPÉRATION DE DONNÉES, ÉLABORATION D'OUTILS D'ANALYSE AVEC L'ARCHIVAGE DE CES INFORMATIONS POUR LES MACHINES EN PRODUCTIONS

OPTIONALE VORRICHTUNG ZUR STEUERUNG, SAMMLUNG, VERARBEITUNG UND SPEICHERUNG GROSSER DATENMENGEN VON INSTALLIERTEN MASCHINEN

- ▶ Surveille les performances
- ▶ Améliore votre efficacité
- ▶ Détecte les défauts sur la ligne
- ▶ Assistance à distance avec des connexions sécurisées (hors réseau usine)

- ▶ Überwachen Sie Ihre Leistung
- ▶ Steigern Sie Ihre Effizienz
- ▶ Erkennen und überprüfen Sie Fehler in den Linien
- ▶ Remoteunterstützung in sicherer, privater Verbindung ohne Firmen-LAN



ROBOPAC SERVICE ASSISTANCE HOTLINE

A votre service 24h / 24h, 365 jours par an! Le service est couvert par les bureaux d'assistance Robopac partout dans le monde pendant la journée et en fonction des différents fuseaux horaires

AVANTAGES

- ▶ Service client téléphonique toujours disponible
- ▶ Réduction des temps d'arrêt et des coûts

ROBOPAC KUNDENDIENST

24 Stunden Service an 365 Tagen im Jahr! Der Kundendienst ist gewährleistet durch die weltweiten Robopac Niederlassungen und die verschiedenen Zeitzonen

VORTEILE

- ▶ Telefon-Support immer verfügbar
- ▶ Reduzierung der Ausfallzeiten und Kostenreduktion



CARACTÉRISTIQUES TECHNIQUE TECHNISCHE SPEZIFIKATION

MACHINE / MASCHINE	GENESIS THUNDER / GENESIS THUNDER T.I.	
dimensions mini-maxi des produits <i>Min. - Max. Maße des Produktes</i>	mm inches	400x600 - 1270x1270 16x24 - 50x50
hauteur standard des palettes <i>Standard Palettenhöhe</i>	mm inches	500 - 2000 20 - 80

CARACTÉRISTIQUES ÉLECTRIQUE ELEKTRISCHE AUSSTATTUNG

tension et fréquence d'alimentation <i>Standard Stromversorgung und -frequenz</i>	V - Hz	400-415 ± 5% - 50 Hz
tension et fréquence optionnelle <i>Optionen der Stromversorgung und -frequenz</i>	V - Hz	380 - 480V - 60 Hz

CARACTÉRISTIQUES PNEUMATIQUE PNEUMATISCHE AUSSTATTUNG

Pression d'air comprimé <i>Druckluft</i>	bar	6 ± 1
---	-----	-------

CARACTÉRISTIQUES BOBINE DE FILM FOLIENROLLEN DATEN

hauteur de la bobine de film <i>Absatzhöhe</i>	mm inches	500 STD - 750 OPT 20 STD - 30 OPT
diamètre maximum de la bobine de film <i>Max. Rollendurchmesser</i>	mm inches	250 10

**FLEXIBILITÉ MAXIMALE AVEC TOUS LES FORMATS AINSI QUE LES DEUX SENS DE FRONT D'AVANCE
MAXIMALE FLEXIBILITÄT MIT ALLEN PALETTFORMATEN MIT BEIDSEITIGEN LAUFRICHTUNGEN**



400 x 600 mm
15*3/4 x 23*5/8

800 x 600 mm
31*1/2 x 23*5/8

800-1000 x 1200 mm
31*1/2 - 39*3/8 x 47*1/4

1270 x 1270 mm
50" x 50"